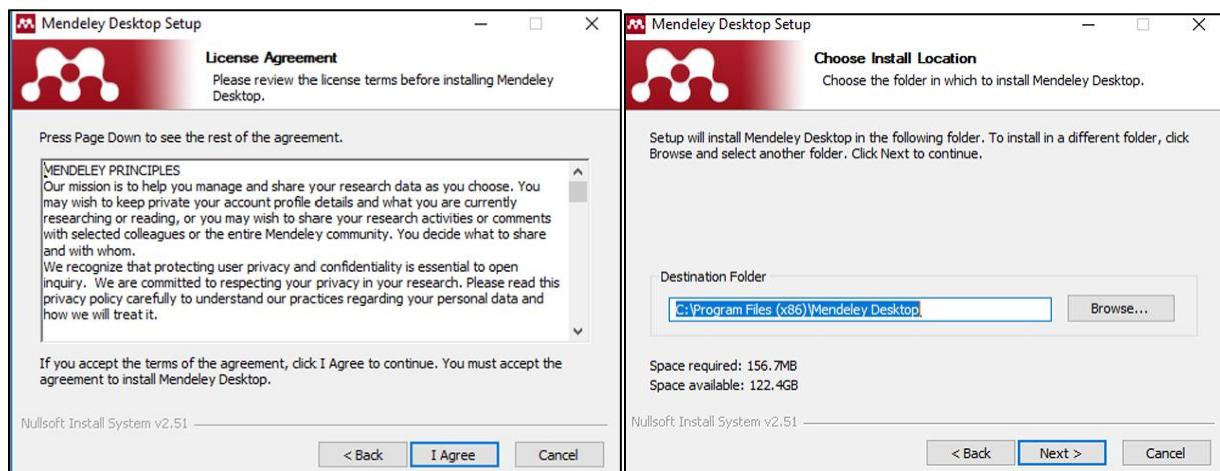
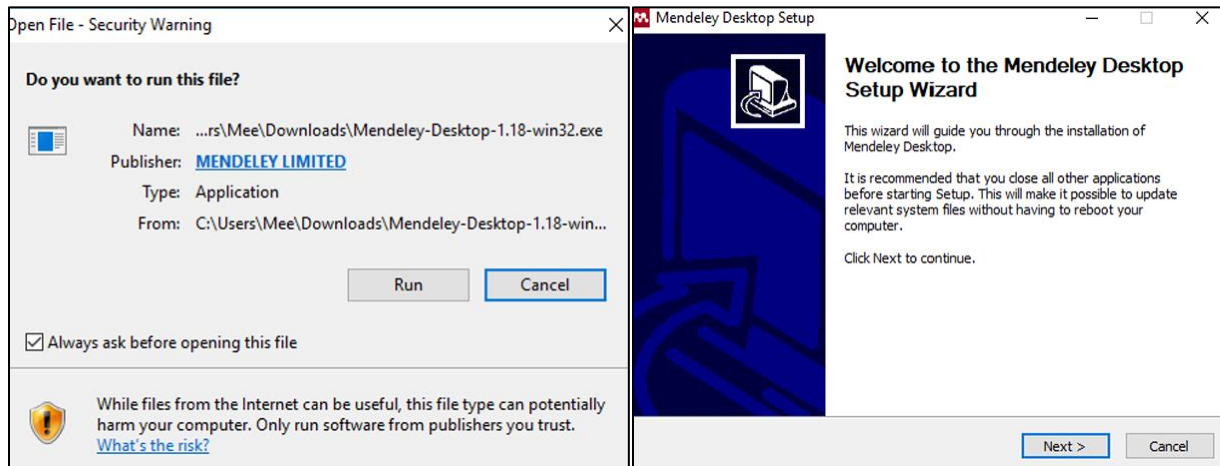
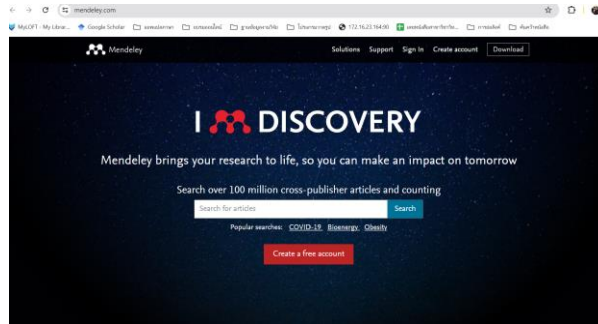
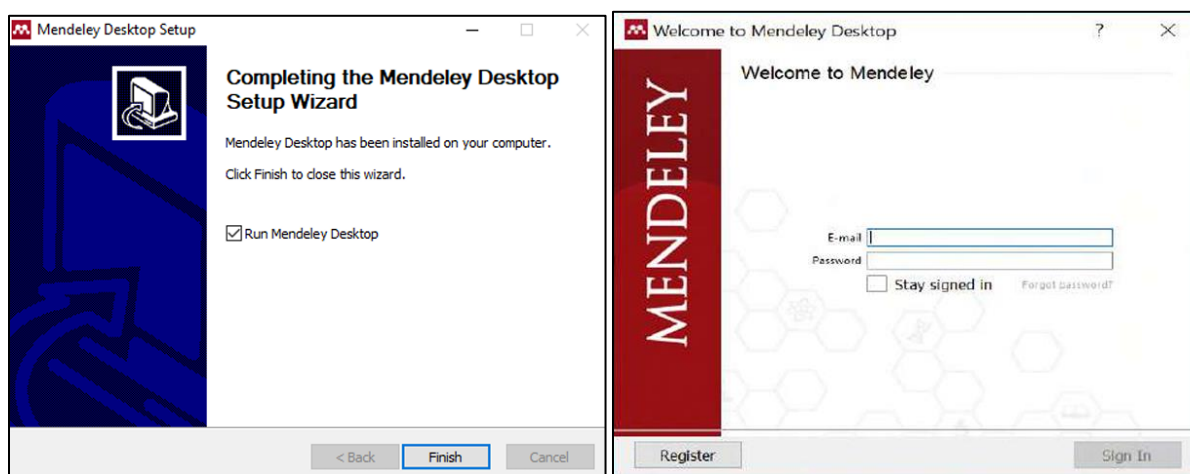
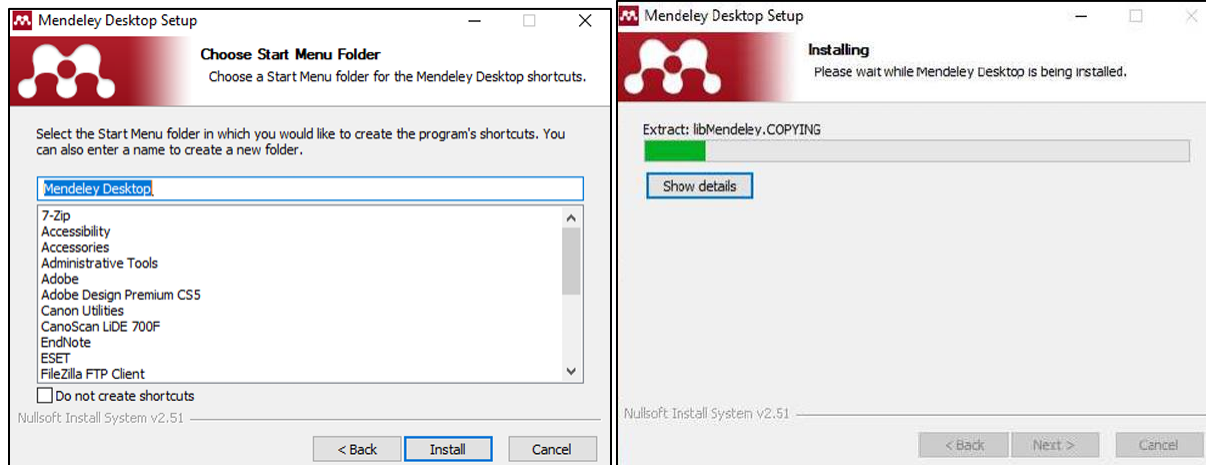


การใช้งานโปรแกรม Mendeley เพื่อสร้างบรรณานุกรมอัตโนมัติสำหรับงานวิจัย

Mendeley เป็นโปรแกรม Free ช่วยจัดการบรรณานุกรมของสำนักพิมพ์ Elsevier ซึ่งสามารถเป็นได้ทั้งเครื่องมือช่วยเขียนบรรณานุกรมและรายการอ้างอิง และช่วยค้นหาบทความ รวมทั้งเป็นคลังเก็บข้อมูลสำหรับทำวิจัย ทำงานได้ทั้งผ่านโปรแกรมบน Desktop หรือบน Web สามารถดาวน์โหลดซอฟต์แวร์เพื่อการติดตั้ง





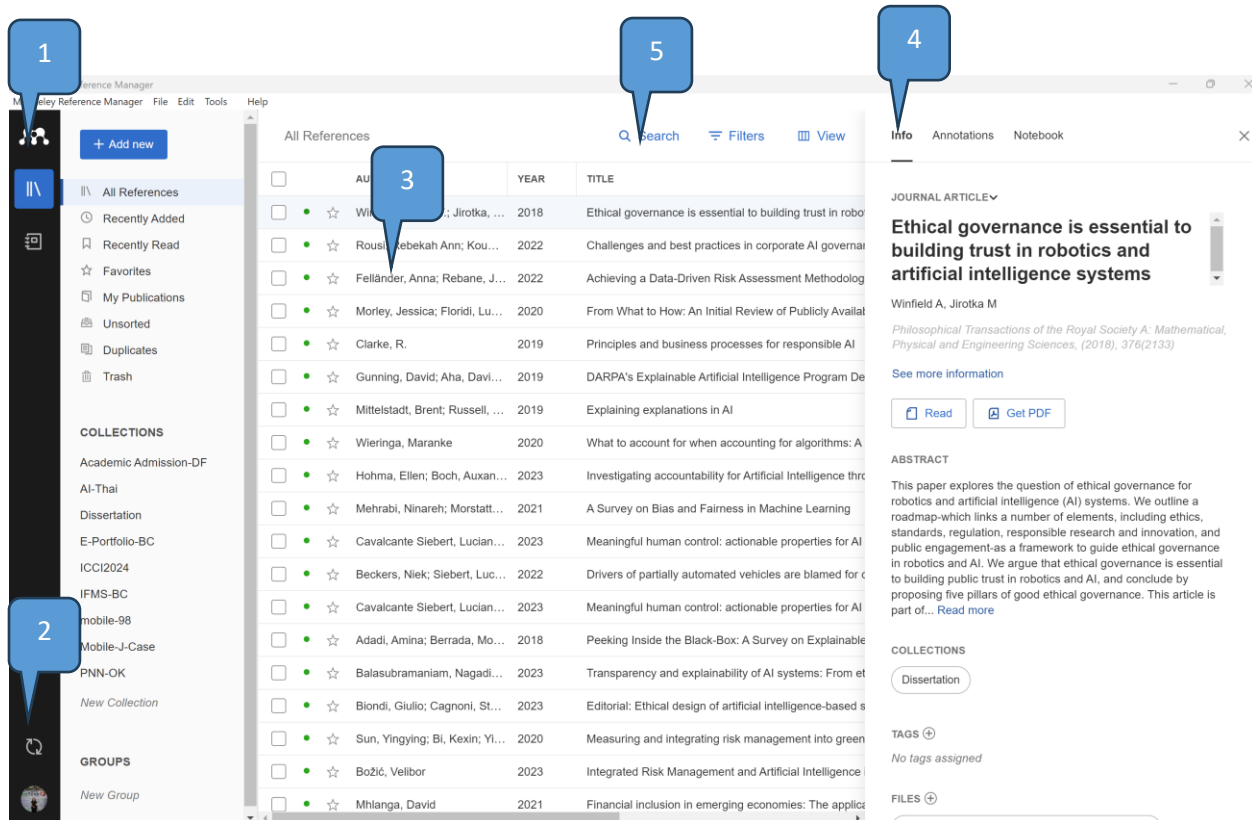
การใช้งาน Mendely Desktop

Mendely Desktop เป็นโปรแกรมส่วนที่เราดาวน์โหลดมาไว้บนคอมพิวเตอร์

Mendely Web เป็นเว็บไซต์ซึ่งสามารถเข้าถึงห้องสมุดส่วนตัว แก้ไขประวัติ และหาบทความ กลุ่มหรือบุคคล Sync ขั้นตอนในการเชื่อมโยงข้อมูลใน Mendely ระหว่างเครื่องมือต่างๆ

Web Importer เครื่องมือในเบราว์เซอร์ที่ทำให้สามารถนำเข้าเอกสารได้อย่างรวดเร็วจากที่ใดก็ได้ในเว็บ

Citation Plugin เครื่องมือใช้มากรติดตั้งเพื่อสร้างหรือฟอร์มเมตการอ้างอิงและบรรณานุกรมตามแบบที่เลือก

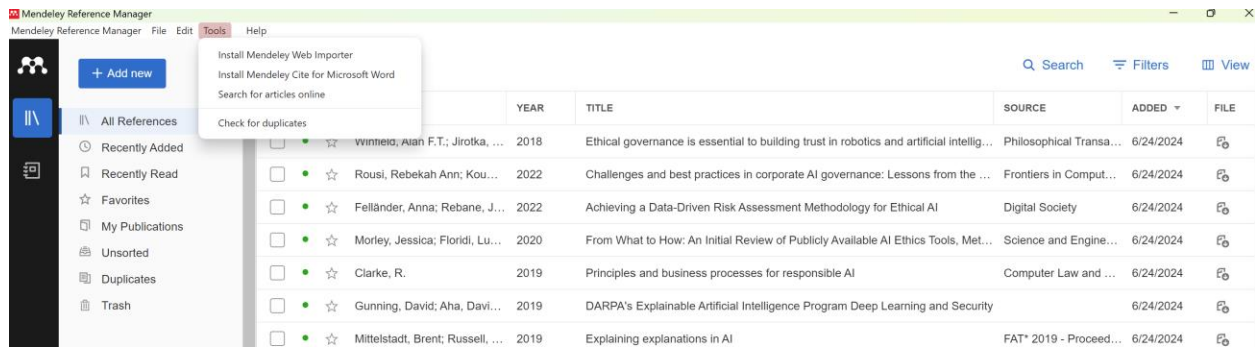


1. My library: จะสามารถเข้าถึงบทความ โพลเดอร์และกลุ่มต่างๆในห้องสมุด
2. Sync: เชื่อมโยงข้อมูลระหว่างแต่ละเครื่อง ทำให้ท่านสามารถทำงานและเข้าถึงงานวิจัยได้ทุกที่ไม่ว่าจะอยู่ที่ไหน
3. Your documents: ดับเบิลคลิกที่เอกสารเพื่อจะเปิดอ่านใน PDF viewer
4. Details pane: ดูรายละเอียดของเอกสารและโน้ตต่างๆ เพื่อปรับปรุงข้อมูลได้อย่างรวดเร็ว
5. Library search: ค้นหาบทความเต็มในห้องสมุด โดยมีผลปรากฏในขณะที่พิมพ์

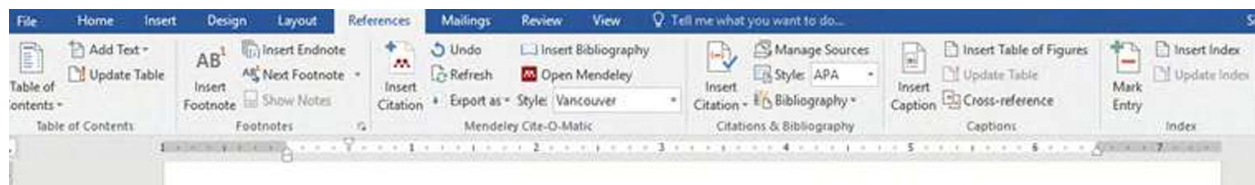
วิธีการติดตั้ง Word Plugin

เป็นการเรียกใช้ Mendeley เพื่อเขียนรายการบรรณานุกรมด้วย Microsoft Word โดยจะต้องปิด Microsoft Word ก่อนทำการติดตั้ง ดังนี้

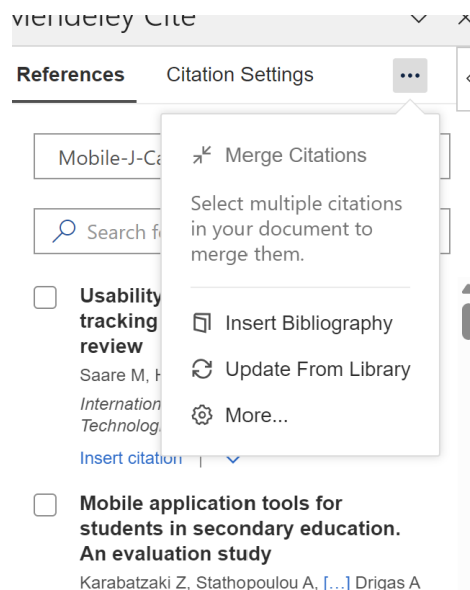
1. เลือกเมนู Tools จากนั้นคลิกคำสั่ง Install MS Word Plugin
2. คลิกคำสั่ง OK



3. เมื่อเปิด Microsoft Word แถบเมนู Reference จะปรากฏ คำสั่ง Insert Citation

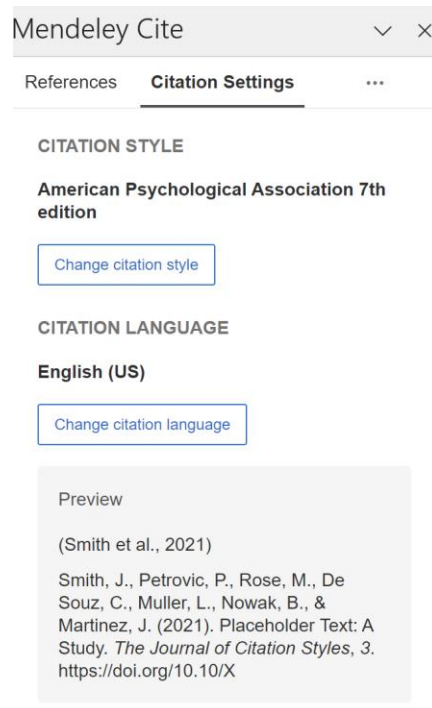


4. เมื่อติดตั้งเรียบร้อยใน Microsoft Word จะแสดงหน้าจอดังนี้



5. กรณีข้อมูลไม่ Update สามารถกด Update From Library ได้เพื่อให้ตรงกับ Mendeley

6. กรณีต้องการจัดทำบรรณานุกรมในรูปแบบต่างๆ ให้เลือกจาก Citation Settings ได้



Mendeley Web

เป็นรูปแบบ Online โดยจะแสดงข้อมูลส่วนตัวซึ่งสามารถเพิ่ม แก้ไข หรือลบ รวมถึงการตั้งค่าข้อมูลต่างๆ ได้อีก ทั้งในหน้า Feed ยังแนะนำงานวิจัยของบุคคลที่ได้กดติดตาม (Follow) หรือแสดงผลงานวิจัยใหม่ๆ ที่เกี่ยวข้องกับ สาขาวิชาที่สนใจอีกด้วย <https://www.mendeley.com>